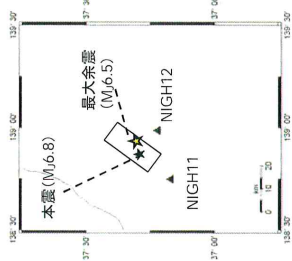


■ 2004年新潟県中越地震の最大余震(逆断層、Mj6.5)

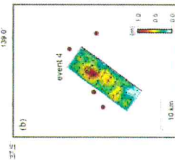
観測点: NIGH11 (推定開放基盤波)



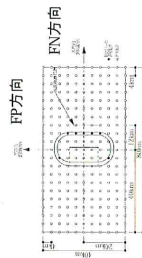
断層最短路距離(Xsh)等

	NIGH11 (川西)
東経(°)	138.747
北緯(°)	37.170
断層最短路距離 Xsh(km)	11.1

震源断層と観測点の位置



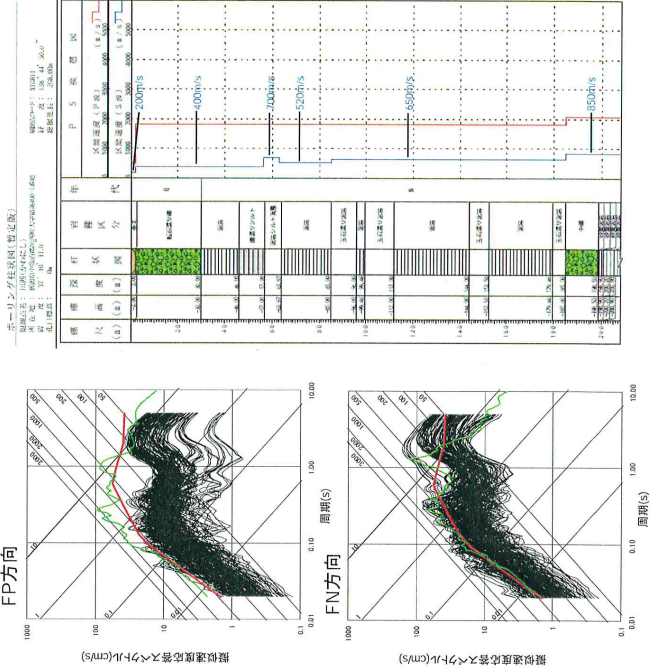
すべり分布
(Hikima and Koketsu 2005)



Xshの幅を考慮し評価地点の取り方

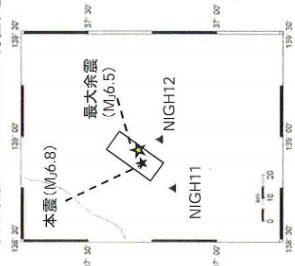
NIGH11(推定開放基盤波Vs=0.85km/s)
断層最短路距離(Xsh) = 11.1km
断層モデルの結果: 逆断層、傾斜60°、Mj6.8
スカーニングの条件: アスペリティ位置「浅い」、応力: 「大」、「中」、「小」
観測記録からの応答スペクトル — 断層モデルの結果
— 加藤也(2004)から求めた応答スペクトル

断層最短路距離(Xsh)が5km~10kmの断層モデルの結果と観測波形との比較



2004年新潟県中越地震の最大余震(逆断層、Mj6.5)

観測点：NIGH12(推定開放基盤波)



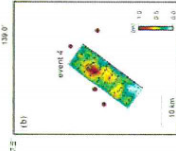
震源断層と観測点の位置

断層最短距離(Xsh)等

	NIGH12 (湯之谷)
東経(°)	138.985
北緯(°)	37.220
断層最短距離 Xsh(km)	11.2

断層パラメータ
(Hikima and Koketsu 2005)

断層 東経(°)	138.975
北緯(°)	37.328
断層 深さ(km)	7.7
断層 長さ(km)	20
断層 幅(km)	12
断層 走向(°)	216
断層 傾き(°)	55
Mw	6.3
地震モーメント (Nm)	3.2×10^{18}



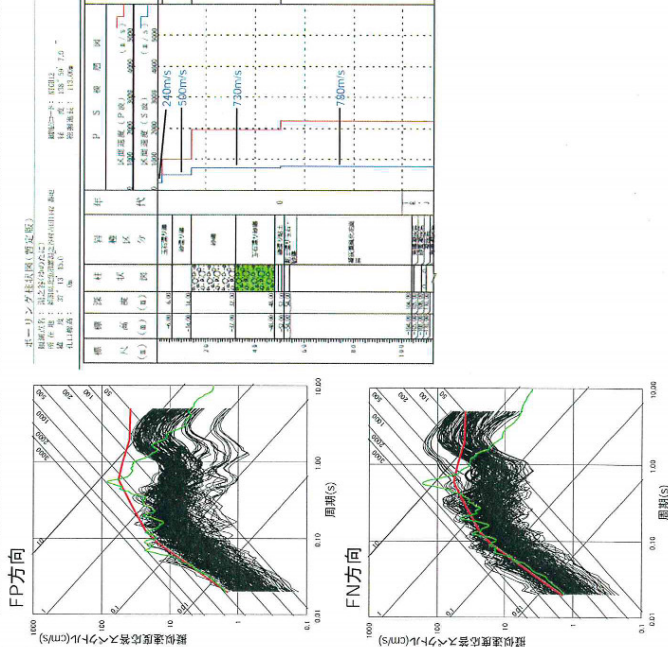
すべり分布
(Hikima and Koketsu 2005)



Xshの幅を考慮し評価地点の取り方

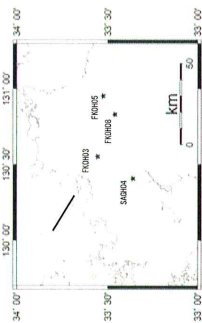
NIGH12(推定開放基盤波Vs=0.73km/s)
断層最短距離(Xsh) = 11.2km
断層モデルの結果: 逆断層, 傾斜60°, Mj 6.8
スリーニングの条件: アスベリ位置「浅い」, 応力: 「大」, 「中」, 「小」
観測記録からの応答スペクトル — 断層モデルの結果
— 加藤他(2004)から求めた応答スペクトル

断層最短距離(Xsh)が5km~10kmの断層モデルの結果と観測波形との比較

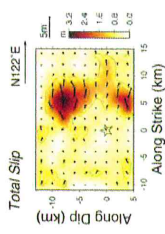


■ 2005年福岡県西方沖地震(横ずれ断層、Mj7.0)

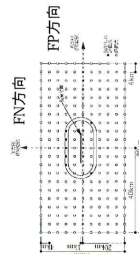
観測点: FKOH03(宇美)



震源断層と観測点の位置



すべり分布(浅野・岩田, 2005)



Xshの幅を考慮し評価地点の取り方

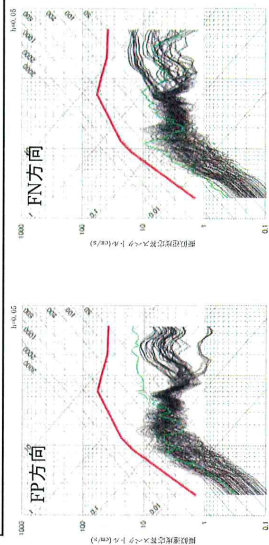
断層最短距離(Xsh)等

	FKOH03 (宇美)
東経(°)	130.552
北緯(°)	33.558
断層最短距離 Xsh(km)	27.5
等価震源距離 (一様破壊) Xeq(km)	40.1

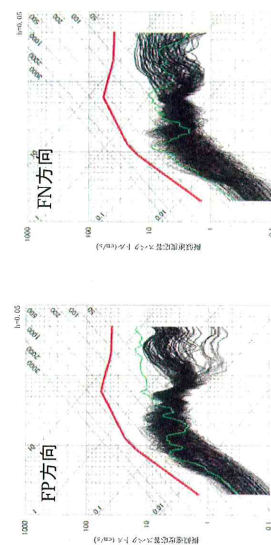
断層パラメータ
(浅野・岩田, 2005)

断層 東経(°)	130.06
断層 北緯(°)	33.80
断層 深さ(km)	3
断層 断層長さ(km)	26
断層 断層幅(km)	18
断層 走行(°)	122
断層 傾き(°)	90
断層 Mw	6.6
断層 地震モーメント (Nm)	1.15×10^{18}

FKOH03(推定地震基礎波Vs=3.1km/s) 断層最短距離(Xsh)=27.5km
断層モデルの結果・横ずれ断層、Mj7.3、Mj7.3
スクリーニングの条件:アスベリ位置「浅い」「中間」
応力:「大」「中」「小」
観測記録からの応答スペクトル — 断層モデルの結果
加藤他(2004)から求めた応答スペクトル



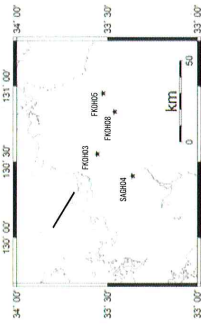
Xsh-0.5km ≤ Xsh ≤ Xsh+0.5kmの断層モデルの結果との比較



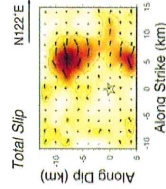
Xsh-2.0km < Xsh < Xsh+2.0kmの断層モデルの結果との比較

2005年福岡県西方沖地震(横ずれ断層、Mj7.0)

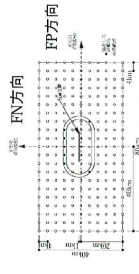
観測点: SAGH04 (東背振)



震源断層と観測点の位置



すべり分布 (浅野・岩田, 2005)



Xshの幅を考慮し評価地点の取り方

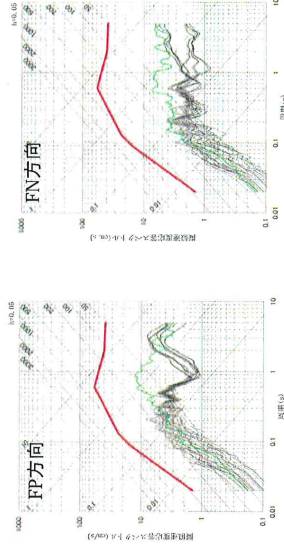
断層最短距離(Xsh)等

	SAGH04 (東背振)
東経(°)	130.497
北緯(°)	33.362
断層最短距離 Xsh(km)	36.7
等価震源距離 (一様破壊) Xeq(km)	47.5

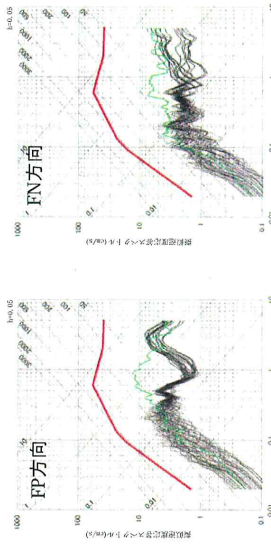
断層パラメータ
(浅野・岩田, 2005)

断層 基点	東経(°)	130.006
	北緯(°)	33.80
	深さ(km)	3
断層長さ(km)	26	
断層幅(km)	18	
走行(°)	122	
傾き(°)	90	
Mw	6.6	
地震モーメント (Nm)	1.15 × 10 ¹⁸	

SAGH04(推定地震基礎波Vs=2.9km/s) 断層最短距離(Xsh)=36.7km
断層モデルの結果:横ずれ断層、Mj6.8、Mj7.0
スクリーニングの条件:アサヒ位置「浅い」、
応力:「大」「中」「小」
観測記録からの応答スペクトル — 断層モデルの結果
加藤他(2004)から求めた応答スペクトル



Xsh=0.5km ≤ Xsh ≤ Xsh+0.5kmの断層モデルの結果との比較



Xsh=2.0km < Xsh < Xsh+2.0kmの断層モデルの結果との比較